

DEPARTEMENT D'EURE-ET-LOIR

Commune de POISVILLIERS

Lieudit " Le Rabot d'Or "

Maître d'Ouvrage d'EXIA AMÉNAGEMENT

PA 10b - Règlement Graphique

CADASTRE : Section E n° 65, 147, 150 et 172 pour 1ha 01a 41ca

Superficie mesurage : 10 126 m²

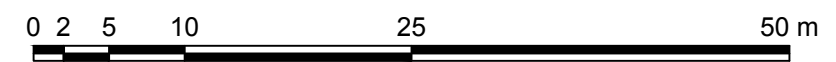
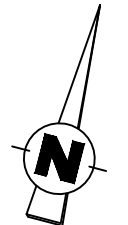
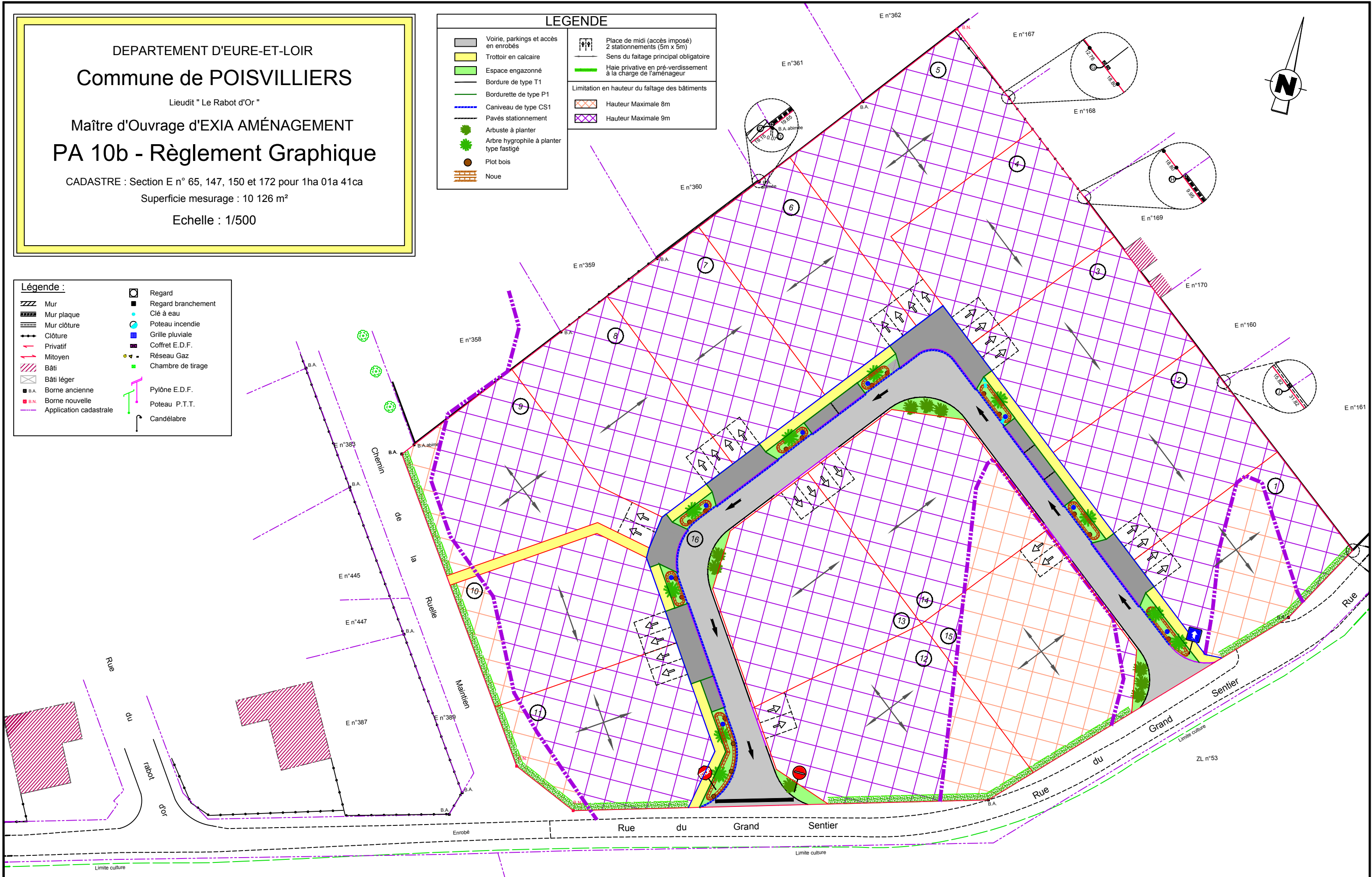
Echelle : 1/500

LEGENDE

	Voirie, parkings et accès en enrobés		Place de midi (accès imposé) 2 stationnements (5m x 5m)
	Trottoir en calcaire		Sens du faitage principal obligatoire
	Espace engazonné		Haie privative en pré-verdissement à la charge de l'aménageur
	Bordure de type T1	Limitation en hauteur du faitage des bâtiments	
	Bordurette de type P1		Hauteur Maximale 8m
	Caniveau de type CS1		Hauteur Maximale 9m
	Pavés stationnement		
	Arbuste à planter		
	Arbre hygrophile à planter type fastigé		
	Plot bois		
	Noüe		

Légende :

	Mur		Regard
	Mur plaque		Regard branchement
	Mur clôture		Clé à eau
	Clôture		Poteau incendie
	Privatif		Grille pluviale
	Mitoyen		Coffret E.D.F.
	Bâti		Réseau Gaz
	Bâti léger		Chambre de tirage
	Borne ancienne		Pylône E.D.F.
	Borne nouvelle		Poteau P.T.T.
	Application cadastrale		Candélabre



Cabinet PERRONNET-LUCAS - Géomètre-Expert
Bureau Principal : 23 Rue de la Cordonnerie 45190 BEAUGENCY
Bureau Secondaire : 14 avenue d'Orléans 41600 LAMOTTE BEUVRON
Tél: 02.38.44.96.04 Tél: 02.54.88.05.71
perronnet.lucas@geometre-expert.fr

Dossier N° 25-0143
dessiné le 10/10/2025
modifié le 08/01/2026
complété le 31/03/2026
complété le 22/06/2026