

DEPARTEMENT DE LOIR ET CHER
SAINT CLAUDE DE DIRAY

Lieu-dit: "La vallée Miset"

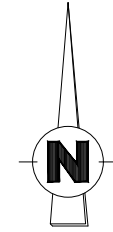
**** LA VALLÉE MISET ****

**PLAN DE BORNAGE
 ET DE MASSE DU LOT 5**

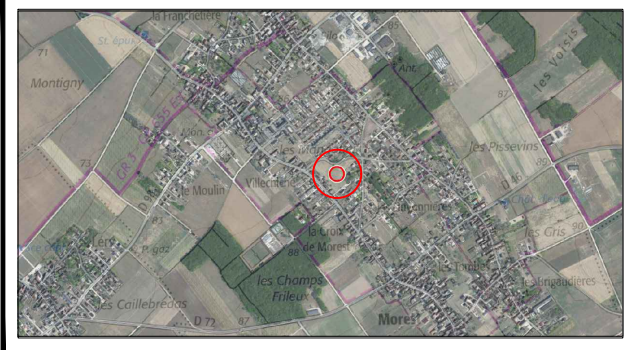
CADASTRE : Section AP n°6p, 7p, 8p, 9p, 10p et 11p

Superficie mesurage = 500 m²

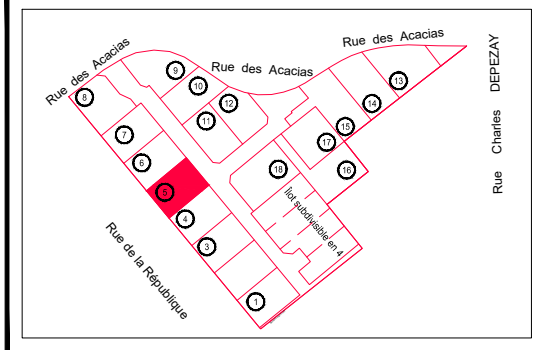
Echelle : 1/250



PLAN DE SITUATION

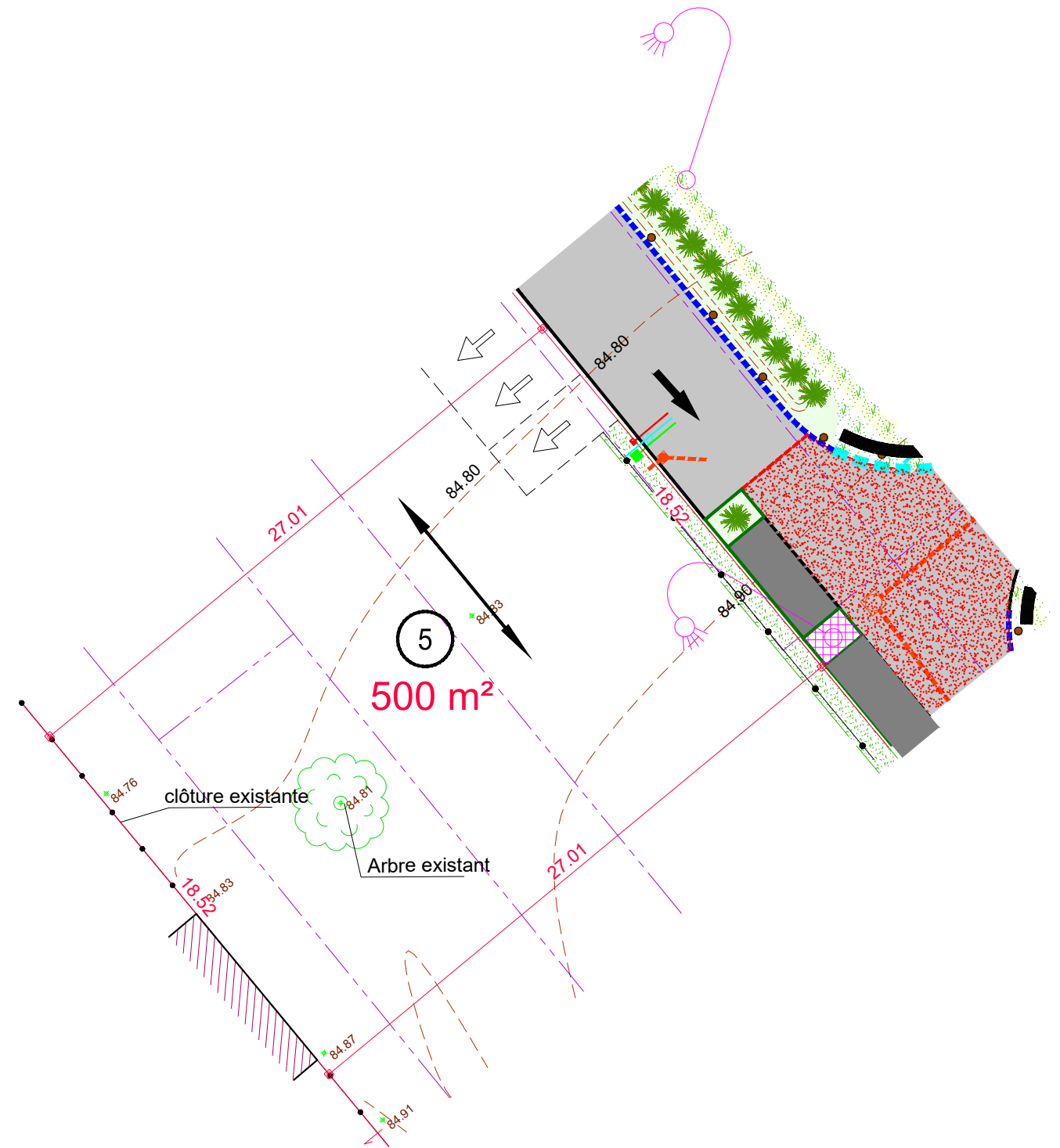


PLAN D'ENSEMBLE



Légende :

	Voirie en enrobés		Arbre à planter
	Accès et Parking en enrobés		Arbustes à planter
	Espaces verts		Places de jour non closes pour 2 véhicules 5,00x5,00m
	Accès en calcaire		Orientation de faîtage obligatoire pour le bâtiment principal
	Circulation piétonne		Cote périmétrique
	Îlot bétonné		Cote altimétrique T.N.
	Espace engazonné		Point de délimitation
	Résine colorée		Borne Existante
	Dalle en béton pour aire OM		Borne nouvelle
	Haie privative obligatoire à la charge de l'acquéreur		Canalisation E.U.
	Clôture éventuelle en retrait de 0.80m		Regard branchement E.U.
			Coffret de branchement E.D.F.
			Citerneau A.E.P.
			Regard P.T.T.



Cabinet PERRONNET - LUCAS - Géomètres-Experts
 Bureau Principal : 23 Rue de la Cordonnerie 45190 BEAUGENCY
 Bureau Secondaire : 14 avenue d'Orléans 41600 LAMOTTE BEUVRON
 Tél: 02.38.44.96.04 cabinet.perronnet@geometre-expert.fr
 Tél: 02.54.88.05.71

Dossier N° 25-0373
 dessiné le 17/12/2025

NOTA : Le nivellement est rattaché au N.G.F.,
 NOTA : Le présent plan est dressé avant travaux et seul un levé topographique pourra servir au Permis de Construire
 NOTA : La position des branchements est indicative.
 Elle est susceptible d'être modifiée