

DEPARTEMENT DE LOIR ET CHER
SAINT CLAUDE DE DIRAY

Lieu-dit: "La vallée Miset"

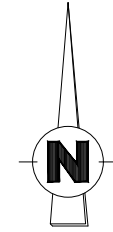
**** LA VALLÉE MISET ****

**PLAN DE BORNAGE
 ET DE MASSE DU LOT 8**

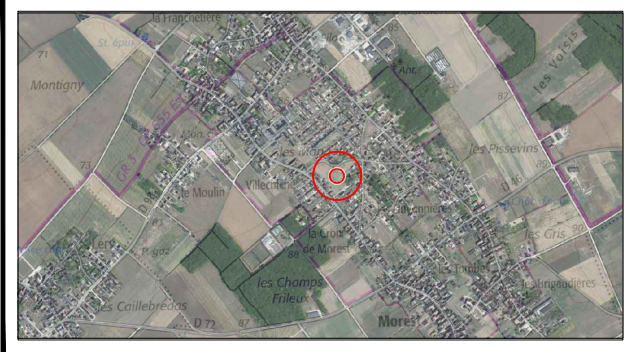
CADASTRE : Section AP n°6p, 8p, 9p et 10p

Superficie mesurage = 574 m²

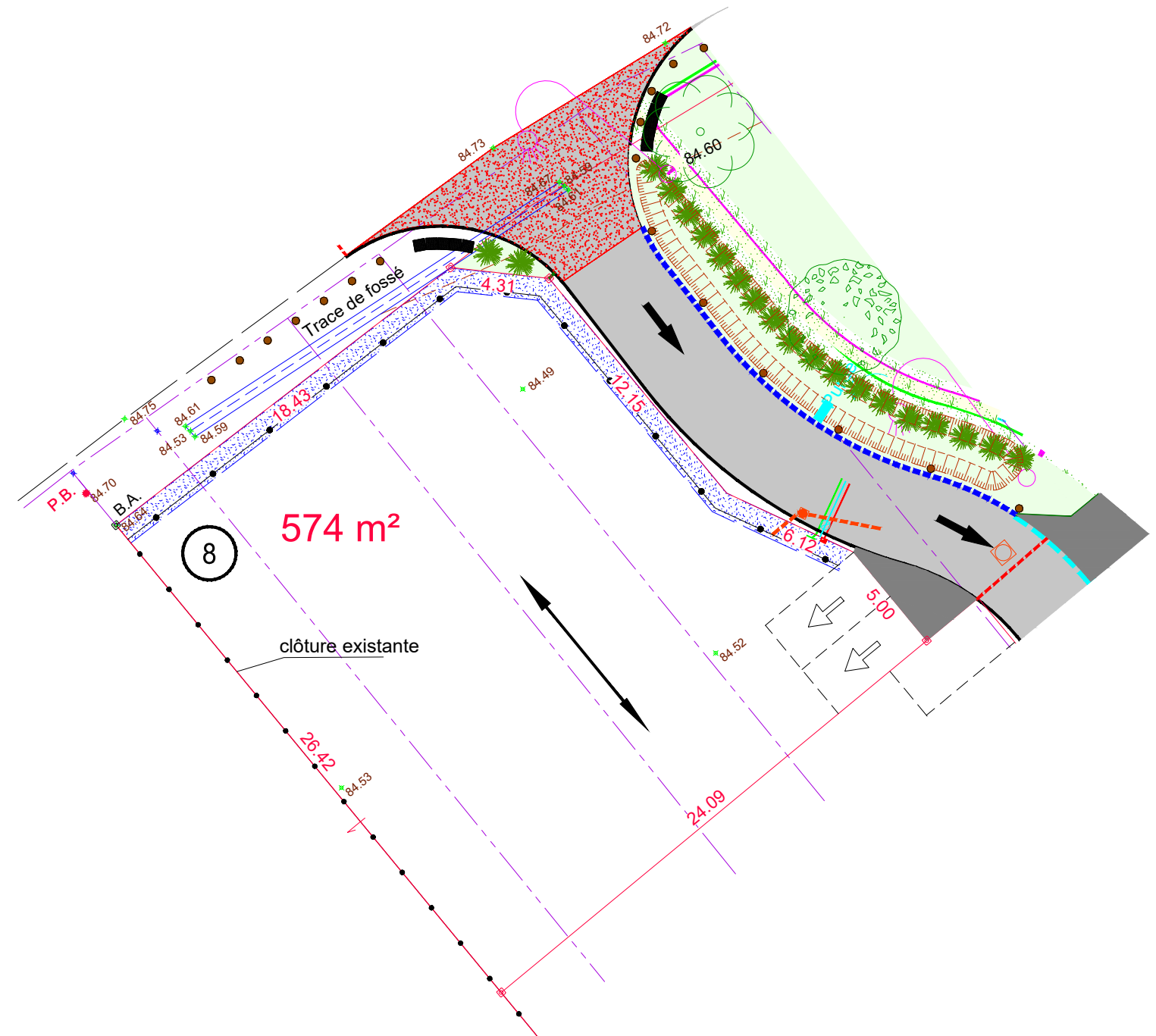
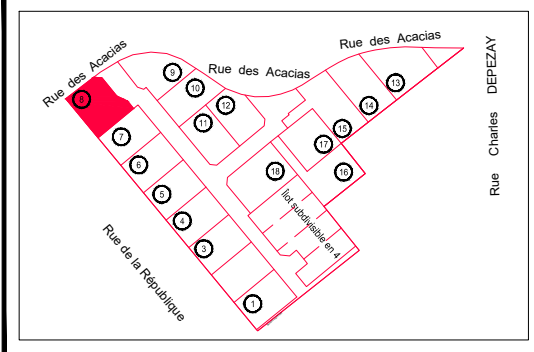
Echelle : 1/250



PLAN DE SITUATION



PLAN D'ENSEMBLE



Légende :

- | | | | |
|--|---|--|---|
| | Voirie en enrobés | | Arbre à planter |
| | Accès et Parking en enrobés | | Arbustes à planter |
| | Espaces verts | | Places de jour non closes pour 2 véhicules 5,00x5,00m |
| | Accès en calcaire | | Orientation de faitage obligatoire pour le bâtiment principal |
| | Circulation piétonne | | Cote périmétrique |
| | Îlot bétonné | | Cote altimétrique T.N. |
| | Espace engazonné | | Point de délimitation |
| | Résine colorée | | Borne Existante |
| | Dalle en béton pour aire OM | | Borne nouvelle |
| | Haie privative obligatoire à la charge de l'acquéreur | | Canalisation E.U. |
| | Clôture éventuelle en retrait de 0.80m | | Regard branchement E.U. |
| | | | Coffret de branchement E.D.F. |
| | | | Citerneau A.E.P. |
| | | | Regard P.T.T. |
- Haie privative obligatoire plantée en pré-verdissement à la charge de l'aménageur

Cabinet PERRONNET - LUCAS - Géomètres-Experts
 Bureau Principal : 23 Rue de la Cordonnerie 45190 BEAUGENCY
 Bureau Secondaire : 14 avenue d'Orléans 41600 LAMOTTE BEUVRON
 Tél: 02.38.44.96.04 cabinet.perronnet@geometre-expert.fr
 Tél: 02.54.88.05.71

Dossier N° 25-0373
 dessiné le 17/12/2025

NOTA : Le nivellement est rattaché au N.G.F.,
 NOTA : Le présent plan est dressé avant travaux et seul un levé topographique pourra servir au Permis de Construire
 NOTA : La position des branchements est indicative.
 Elle est susceptible d'être modifiée