

DEPARTEMENT DE LOIR ET CHER
SAINT CLAUDE DE DIRAY

Lieu-dit: "La vallée Miset"

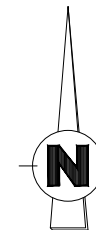
**** LA VALLÉE MISET ****

**PLAN DE BORNAGE
 ET DE MASSE DU LOT 17**

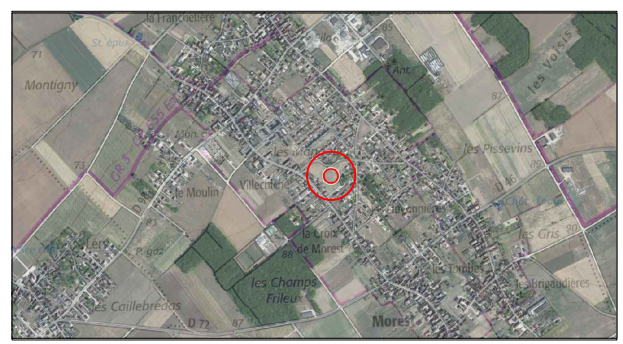
CADASTRE : Section AP n°20p, 21p, 22p et 1110p

Superficie mesurage = 541 m²

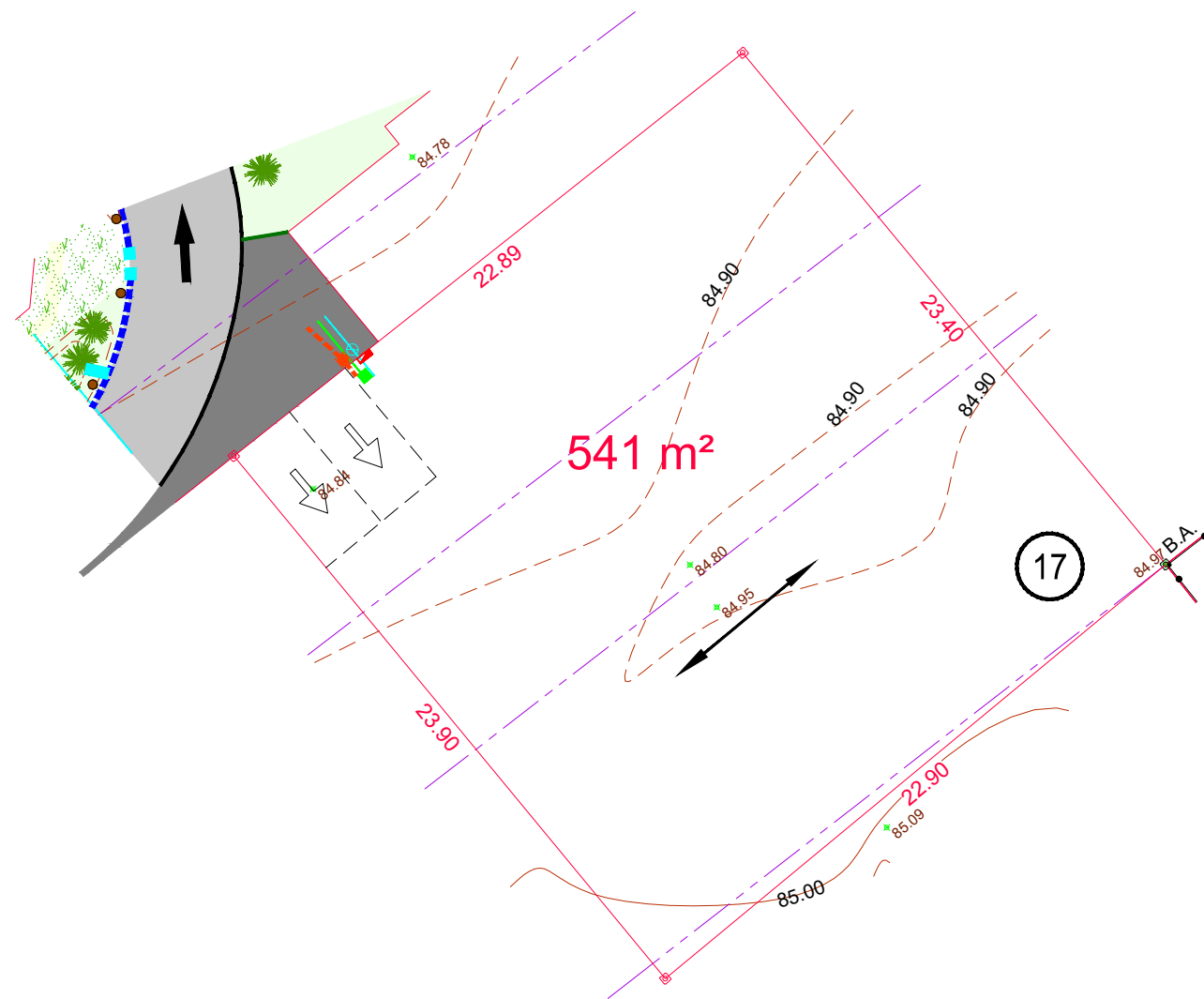
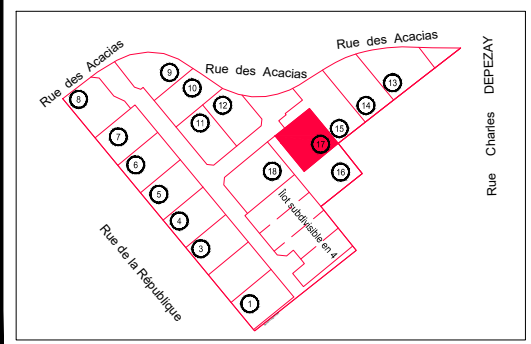
Echelle : 1/250



PLAN DE SITUATION



PLAN D'ENSEMBLE



Légende :

- Voirie en enrobés
- Accès et Parking en enrobés
- Espaces verts
- Accès en calcaire
- Circulation piétonne
- Îlot bétonné
- Espace engazonné
- Résine colorée
- Dalle en béton pour aire OM
- Haie privative obligatoire à la charge de l'acquéreur
- Clôture éventuelle en retrait de 0.80m

- Arbre à planter
- Arbustes à planter
- Places de jour non closes pour 2 véhicules 5,00x5,00m
- Orientation de faitage obligatoire pour le bâtiment principal
- 32.48 Cote périmétrique
- 120.68 Cote altimétrique T.N.
- Point de délimitation
- Borne Existante
- Borne nouvelle
- Canalisation E.U.
- Regard branchement E.U.
- Coffret de branchement E.D.F.
- Citerneau A.E.P.
- Regard P.T.T.

Cabinet PERRONNET - LUCAS - Géomètres-Experts
 Bureau Principal : 23 Rue de la Cordonnerie 45190 BEAUGENCY
 Bureau Secondaire : 14 avenue d'Orléans 41600 LAMOTTE BEUVRON
 Tél: 02.38.44.96.04 cabinet.perronnet@geometre-expert.fr
 Tél: 02.54.88.05.71

Dossier N° 25-0373
 dessiné le 17/12/2025

NOTA : Le nivellement est rattaché au N.G.F.,
 NOTA : Le présent plan est dressé avant travaux et seul un levé topographique pourra servir au Permis de Construire
 NOTA : La position des branchements est indicative.
 Elle est susceptible d'être modifiée